

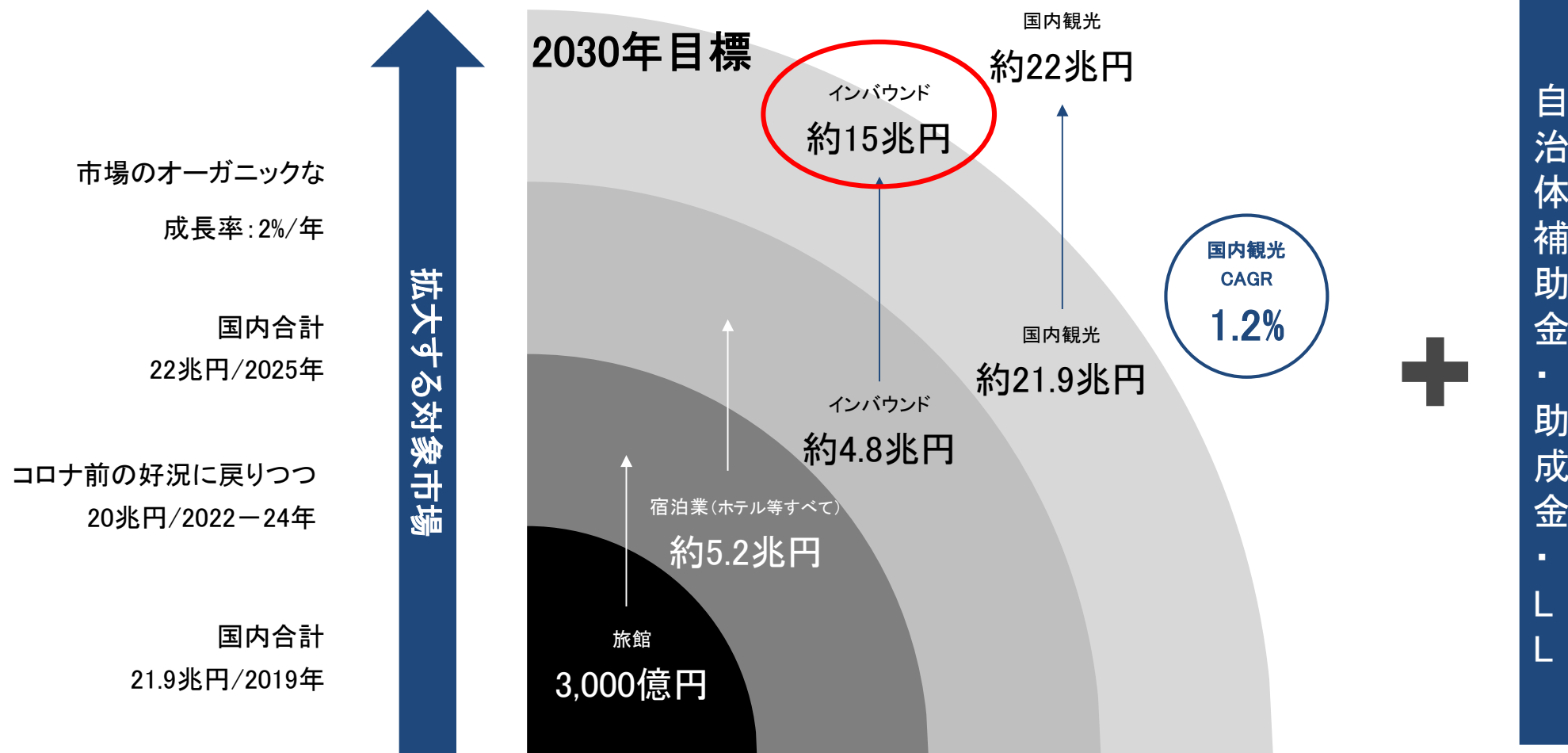
イノベーションパートナーズ会社紹介と地域創成の取り組み



INNOVATION  
PARTNERS

—— その地域ならではの地域経済を、価値観をつくる

今後のインバウンド需要で大幅拡大を見込む観光産業。  
それに付随して国内観光にまつわる市場が確実に拡大する。



インバウンド、国内観光の需要に耐えうる旅館・ホテルや、地域のコンテンツのクオリティが耐えきれない実情(オーバーツーリズム)

# 2030年目標 インバウンド6000万人 15兆円

## <観光立国推進基本計画(第4次)について(基本的な方針)>

- ・観光はコロナ禍を経ても成長戦略の柱、地域活性化の切り札。国際相互理解・国際平和にも重要な役割。
- ・コロナによる変化やこれまでの課題を踏まえ、2025年(万博開催)に向け、我が国の観光を持続可能な形で復活させる。
- ・「持続可能な観光」「消費額拡大」「地方誘客促進」をキーワードに、全国津々浦々に観光の恩恵を行きわたらせる。

### 取り組む3つの戦略

#### 持続可能な観光地域づくり戦略

- 観光地・観光産業の再生・高付加価値化
- 観光DX、観光人材の育成・確保
- 自然、文化の保全と観光の両立等、持続可能な観光地域づくり

#### インバウンド回復戦略

- コンテンツ整備、受入環境整備
- 高付加価値なインバウンドの誘致
- アウトバウンド・国際相互交流の促進

#### 国内交流拡大戦略

- 国内需要喚起
- ワークーション、第2のふるさとづくり
- 国内旅行需要の平準化

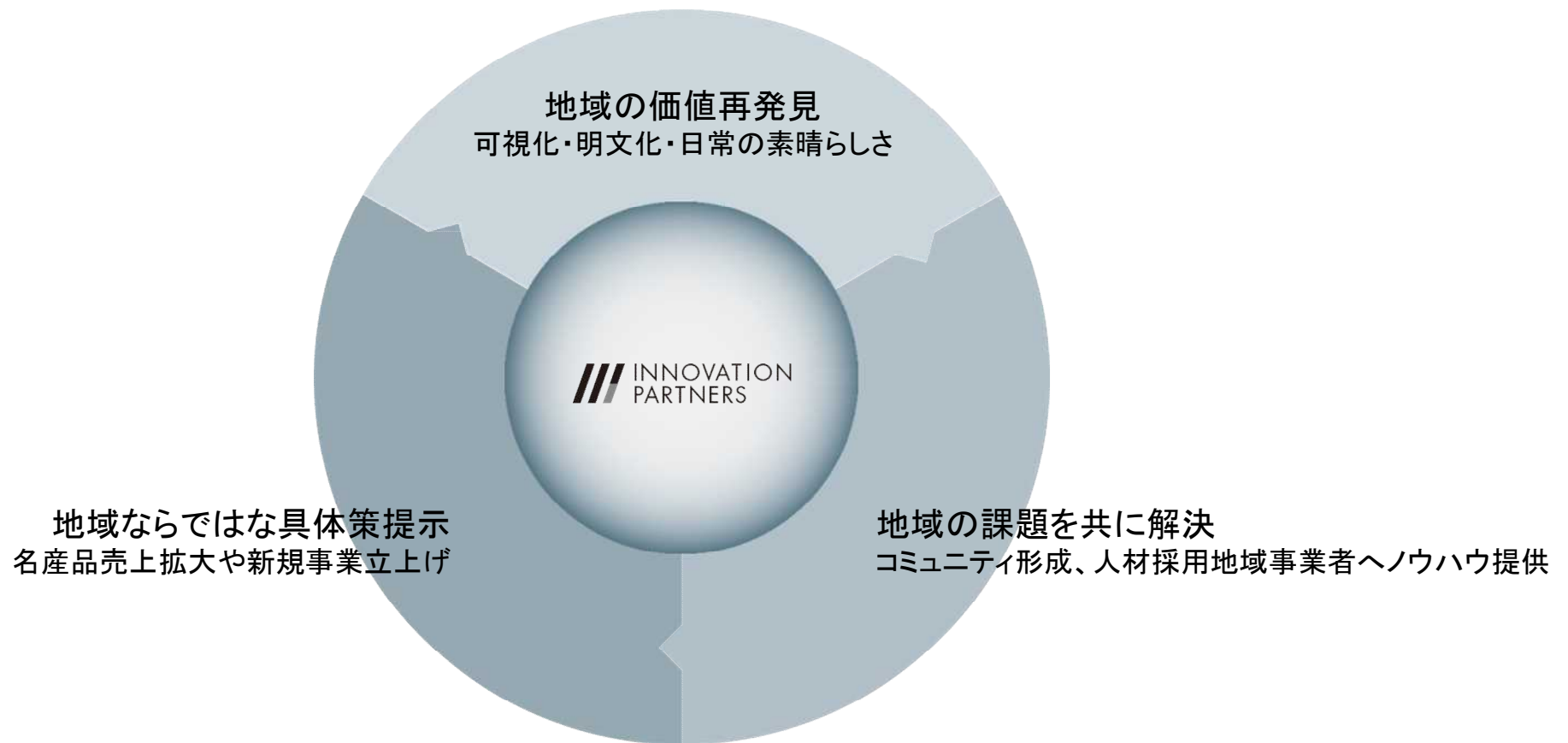
## ◇目指す地域の姿

選ばれる地域作り、高付加価値コンテンツを以下に作り込む。

今までの商売、市場を超えた新たな転換されたビジネスを作り、観光周遊するための施策を展開する。

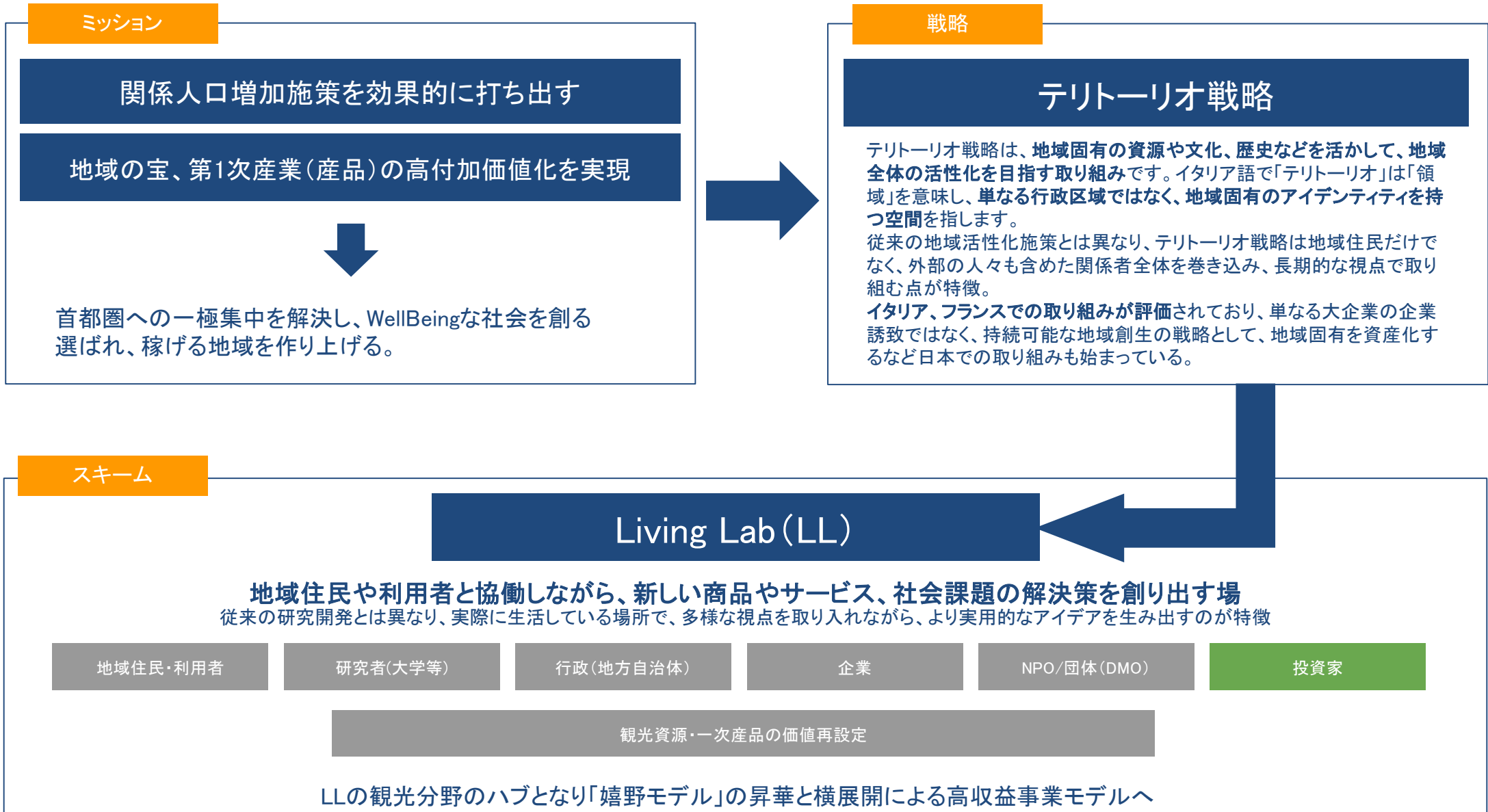
ミッション: その地域ならではの地域経済を、価値を共創し、豊かな社会作りに貢献する。

パーパス: 全ての「コト・モノ・ヒト」にイノベーションを起こす架け橋とりワクワクする未来を創造する。



関係人口増加施策を効果的に打ち出す

地域の宝、第1次産業(産品)の高付加価値化を実現



我々の掲げる地域活性、観光地活性とは地域にある企業・自治体から受託を狙いに行くものではない。

なぜなら市場の原理として「人の少ない地域、地域企業の事業ボリューム」は明らかに少ない。

限られた資産の中に勝機はない。

地域に埋もれた資産を最活性化し新しい市場を作りに行くこと必要と考える。

それを実現する上でヨーロッパでの成功例で有名なテリトリー戦略こそが、

今後の日本の経済の礎を作り上げ、大企業資本にとらわれない地域、地域の特性を活かした、

新しい日本の文化を作り上げる。

そしてリビングラボ構想こそが、現在の背伸びしない日常の再価値化が行われることになる事であり、

選ばれ・稼げる自治体を作り、全人口・就労人口の減少の解決し、

オーバーツーリズムを解消、観光周遊を促すことでの新しい市場を作りだすこと

が我々の地域創生事業の礎を築けると考える。

# 観光地活性モデル～佐賀県嬉野市の事例～



MISSION

首都圏、有名地の一極集中を解消する。

地域に関係人口を増加させ、地域資源の再価値化に特化したマーケティング・プロモーションカンパニー

SOLUTION

1

企業誘致・プロダクト造成  
仕事・事業・コンテンツ・人材をつくる

2

リブランディング  
ブランド開発・コンセプト設計

3

PR&マーケティング  
メディアミックスでプロモーション

SOLUTIONの実装で地域に新しい経済活動を生む

地域の文化を日常へ。新たな価値化



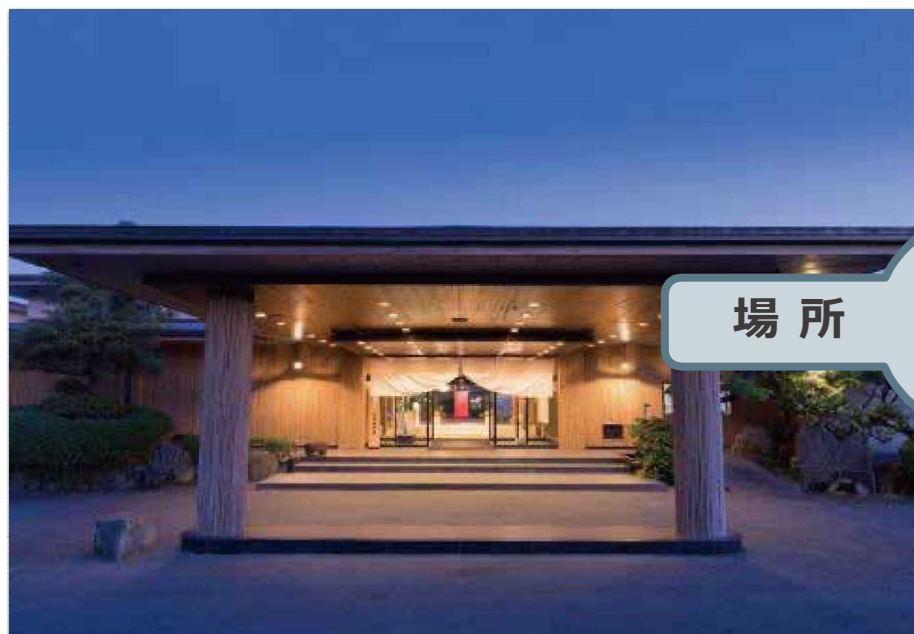
×

地域の空間を新たな賑わいを生む空間へ





地域コミュニティに深く入り込んだ地域活性の形の実現



場所

X

キーマン



創業70年余の老舗旅館「和多屋別荘」

和多屋別荘小原嘉元社長

観光地ならでのビジネス展開のために  
地域OS（お茶、温泉、焼き物）を生きし、  
コミュニケーションのハブとなる旅館との協業を実施

# ティーツーリズム

TEA TOURISM

一杯のお茶を求めて旅が計画される、その旅先は嬉野。をコンセプトとしたツーリズム。茶畑に点在するうれしの茶を愉しむ「茶空間体験」やゲスト滞在中のお茶のお世話を全て担うティーバトラー「茶泊」などから構成される。

▼時期：2019年8月以降 現在に至る

▼運営母体：

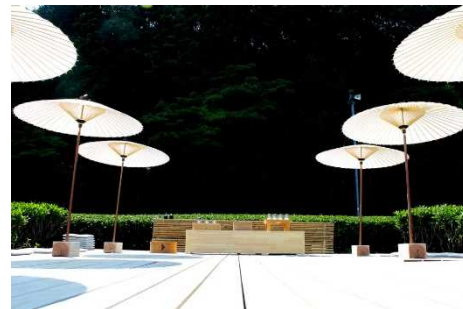
嬉野市、観光協会、嬉野茶時、シモムラサイクルズ、佐賀タクシー、茶商（13店舗）など

▼企画：

茶空間体験（TeaExperience）茶泊（TeaButler）、茶輪（TeaCycling）、歩茶（WalkingWithTea）、茶話（TheTeaSalon）

▼主な出来事：

観光庁誘客多角化事業採択・域内連携促進事業採択（2020年・21年連続）、NHK「あさイチ」放映（R2年11月12日）



# PIERRE HERMÉ' PARIS

パティスリー界のピカソと称される

「PIERRE HERMÉ PARIS」とティーツーリズム  
のコラボレートにより生まれた「茶嘉の道」。  
うれしの有機茶マカロン、オリジナル茶器類、  
特別なティーツーリズムが体験できる逸品。

▼時期： 2021年秋以降 販売開始

▼関係者：

ピエール・エルメ・パリ、和多屋別荘、きたの茶園（北野秀一）、  
李荘窯（寺内信二）、杉浦仁志（シェフ）

▼内容：

- \* うれしの有機茶（緑茶・紅茶）
- \* オリジナル茶器類（急須・ポット・湯呑・ティーカップ・茶筒）
- \* マカロン テウレシノ（緑茶・玄米茶・ほうじ茶）
- \* コフレドマカロン（マカロンボックス）
- \* ライセンスカード（特別ティーツーリズム・ウェルビーイング  
ディナー・宿泊）

▼価格： 30万円（税別）



## 旅館の宿泊モデルからリーシングモデルへの事業展開の実現

コロナをきっかけに団体客誘致の時代から個人客誘致の時代へ。  
佐賀県嬉野市の老舗温泉旅館・和多屋別荘へ弊社サテライトオフィスを設置し、嬉野市との立地協定を締結。  
現地での採用、和多屋別荘との協業により、働く場所と仕事を創出。



## 和多屋別荘内オフィス棟を設置し佐賀県内に**13**社の企業を誘致

客室の新しい利用方法の実現、自治体との協業、企業間事業連携、地域課題解決型事業の実施



**2025年には日本人学校も誘致し地域雇用対策にも貢献**

和多屋別荘モデルを皮切りに全国の連携施設へ 計**17**社の企業誘致を実施

2020年～和多屋別荘（改修、HA）



IP inside

佐賀県内

企業誘致**13**社・現地雇用**38**名

※2024年内に追加1社誘致見込み

2022年～ロッテアライリゾート（改修、HA）



IP inside

新潟県内

企業誘致**2**社・現地雇用**6**名

※2024年内に追加1社誘致見込み

2023年～平野屋・銀波荘（改修、HA）



IP inside

愛知県内

企業誘致**2**社・現地雇用**5**名

※2024年内に追加3社誘致見込み

2020年～快生館（改修）



福岡県古賀市

2021年～TAQUA（改修、HA）



IP inside

佐賀県多久市

2020年～アリタセラ（改修）



IP inside

佐賀県有田町

2022年～NIINO（立地・改修）

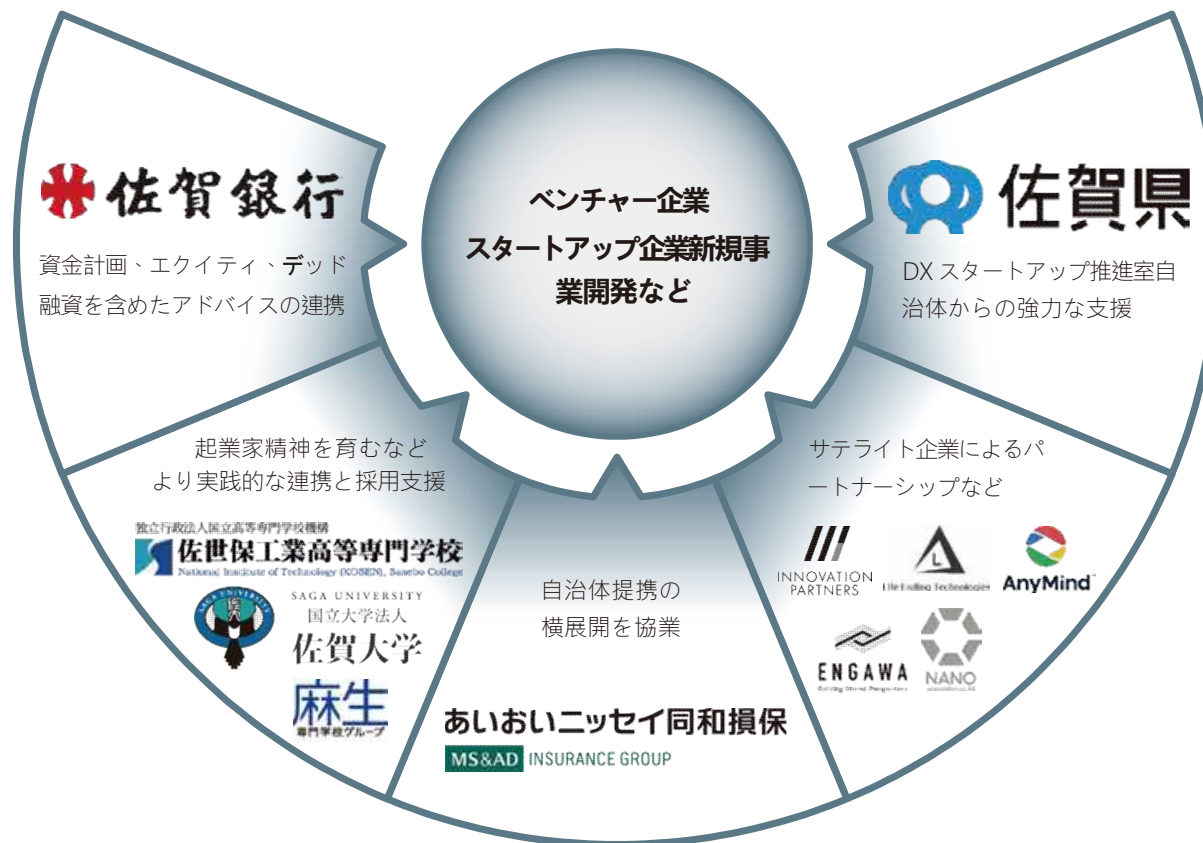


新潟県新潟市

新たな職種を作り、地元雇用を最大化し資産の利活用を実施

## Onsen Incubation Center (OIC) | イノベーションコミュニティ施設

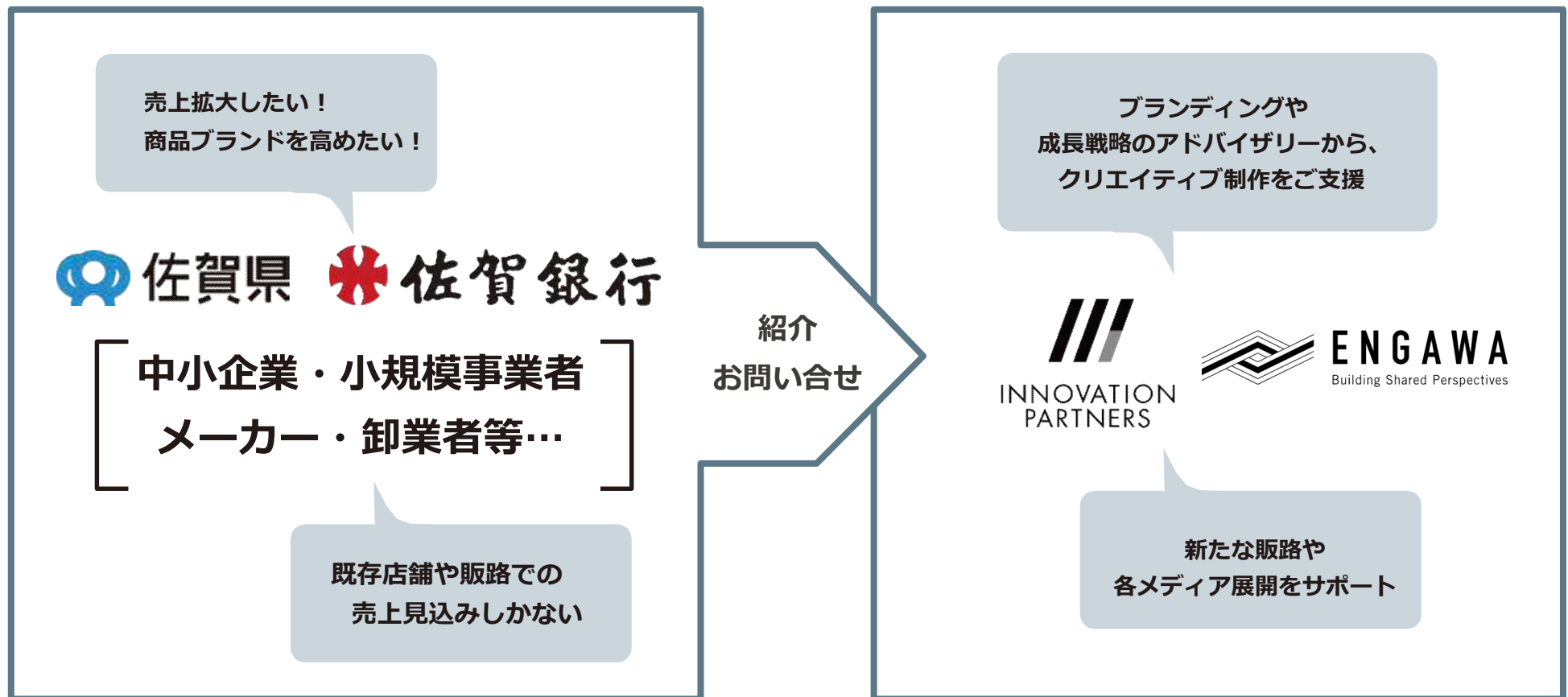
**県庁、地銀、教育機関と協定し、佐賀・嬉野からアジア・世界を舞台に戦える起業家を創出**



**佐賀銀行グループ、あいおいニッセイ同和損保と包括連携協定を締結**

## 地域ならではの名産品のプロデュース、商品開発を実施

リブランディング、販路拡大、プロモーションの一連の流れを提供。EC サイト初期制作を低コストに、自社だけではできない販促、PR をレベニューシェア（成果報酬型）／受託モデルで支援。





立地企業が 50 名以上を雇用を創出 | 宿泊、近隣不動産、飲食などの経済効果



5社合同会社説明会

6/4 13:00- 15:00

6/5 11:00- 13:00

自分にあった働き方、魅力的なオフィス環境で働きませんか?

参加申込はこちら

\*スタートアップへの出資後のエクイティメリット、スタートアップPR 支援の受託売上

コンテンツを作り出しメディアと連携。プル型広告にてメディアへの露出効果を最大化

2年間で掲載・放送件数 **100** 件以上



日経デザイン 2022年12月号



西日本新聞2020年5月20日朝刊



NHK おはよう日本2021年12月2日放送



読売新聞 2023年2月10日朝刊

観光地の平日における宿泊者数増加など  
休日だけでない新しい観光のあり方を作る

観光庁、シンクタンク、経済調査局へ  
のレポート寄稿や講演出演

2年間で視察者 **2000**名以上 (月平均 80 ~ 100名)



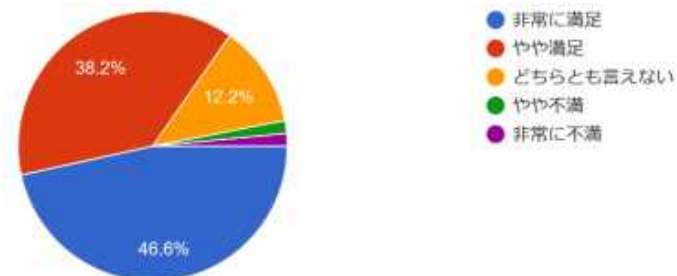
- 日経クロストレンド  
<https://xtrend.nikkei.com/atcl/contents/watch/00008/00140/>
- 日経 BP「ひとまち結び」  
<https://project.nikkeibp.co.jp/hitomachi/atcl/study/00071>
- NWES ポストセブン  
[https://www.news-postseven.com/archives/20210425\\_1650075.html?DETAIL&from=post-h1-4-4](https://www.news-postseven.com/archives/20210425_1650075.html?DETAIL&from=post-h1-4-4)
- SAGA 立地ナビブログ  
<https://www.saga-kiyorichi.jp/blog/detail.html?itemid=13&dispmid=566>
- ファンファン福岡 (西日本新聞)  
<https://fanfunfukuoka.nishinippon.co.jp/72829/>
- サガテレビ (ワーク× パケーションで企業誘)  
<https://www.youtube.com/watch?v=ewoLNw8tHR8>
- B Sテレ東 (都会を出て暮らそうよ)  
<https://www.youtube.com/watch?v=IMaogMML7FY&t=309s>

## 嬉野市：嬉野温泉駅プロモーション うれしのはなまるく

20を超える地域事業者によるマルシェの開催や、SNSでのキャンペーン展開も盛り込み、2日間で約6000名以上の集客を実現。SNSフォロワー数も実施前から167%伸張し、85名⇒142名に拡大。8割以上のお客様にご満足いただける結果を獲得。



Q7.「うれしのはなまるく」の満足度  
131件の回答



## 佐賀県：バス利用頻度を上げ県内観光周遊を強化

### 「歩こう。佐賀県。」イベント等企画・運営業務委託

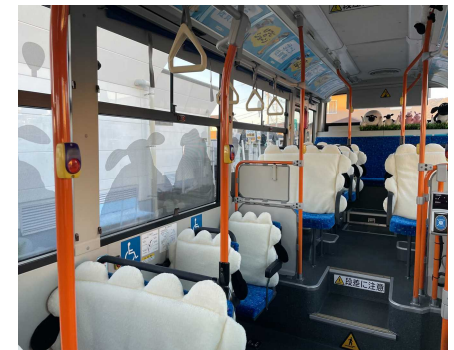
コラボバスの手配・調達、コラボバスと連携した周遊促進イベントの開催、SNS等を活用した周知、成果指標の設定とその検証などを運営業務。

「ひつじのショー」とコラボレーションを行い、楽しく街を歩いていただくためのイベントやマイカーを降りてバスを使っての徒歩移動を喚起させるバスの施策を行った。

ひつじのショー × 歩こう。佐賀県。  
謎解きアドベンチャー  
**ひつじのショー™**  
なぜなぜホリデー 参加無料  
in 佐賀  
開催期間 2023.12.27(水) ▶ 2024.1.31(水)  
イベント実施期間 9:30 ~ 18:00  
開催場所 佐賀市内周辺  
賞品交換時間 9:00 ~ 18:00  
賞品交換所 SAGA MADO  
イベント参加方法  
賞品

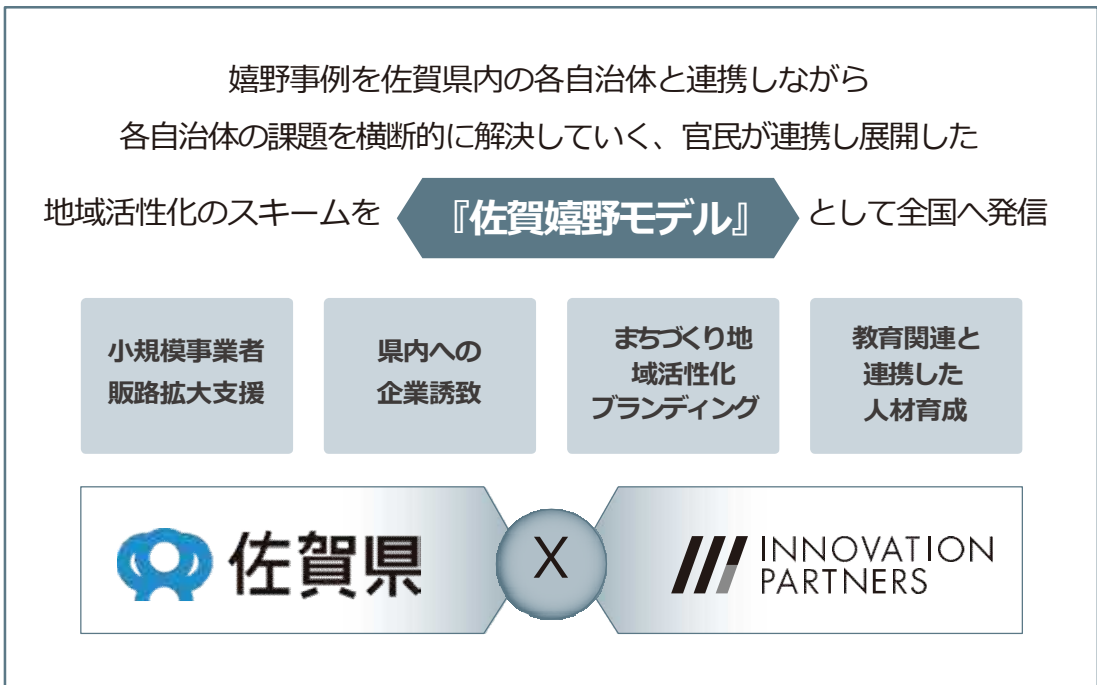


車内には楽しい仕掛けがいっぱい  
「ひつじのショー」と一緒に出かけよう!  
歩こう。佐賀県。  
世界初の「ひつじのショー」を盛り込んでいる「レイアウト」モード  
「ひつじのショー」のラッピングバスが県内を運行!  
ドライバー許可証が必要な「運転」モードは、運転席から見える範囲内でのみ運行!  
「ひつじのショー」のラッピングバスは、運転席から見える範囲内でのみ運行!  
「ひつじのショー」のラッピングバスは、運転席から見える範囲内でのみ運行!



佐賀県庁との事業連携強化により事業拡大を実現 | “総合提案型の町おこし” をキーワードに指定管理事業との連携も強化していく

地方創生事業におけるビジョンの共有ならびに今後は佐賀県全域において各自治体の課題を横断的に解決していく地域活性化のスキームを官民連携して取り組む「佐賀モデル」の実現へ。



# 事業モデルにおいて地方創生担当大臣賞による評価

## 2023年度受賞者

### 部門(1)

「地域課題解決プロジェクト参画」部門



株式会社キッチハイク様

連携パートナー自治体

北海道厚沢部町



株式会社ジェニオ様

連携パートナー自治体

徳島県三好市

### 部門(2)

「離職防止、地方人材の採用・育成、ワーケーション推進」部門



TOPPANデジタル株式会社様

連携パートナー自治体

北海道函館市、長野県上水内郡飯綱町、  
広島県廿日市市、福岡県大牟田市、沖縄  
県うるま市



株式会社ワークスアプリケーションズ様

連携パートナー自治体

熊本県、熊本県熊本市

### 部門(3)

「地方創生テレワーク促進支援」部門



パーソルワークスデザイン株式会社様

連携パートナー自治体

北海道釧路市、石川県珠洲市、長野県立  
科町、宮崎県日向市、沖縄県宜野座村



株式会社イノベーションパートナーズ様

連携パートナー自治体

佐賀県、佐賀県嬉野市



# 観光地活性モデル～横展開事例～





## 愛知県と連携し、蒲郡市と包括連携協定を結び、 地域に仕事・企業・人を生み出す 新たなビジネスモデルを創出

旅館ホテル等の高付加価値改修から、事業転換支援、メディア連携によるプロモーション支援、自治体とのシティープロモーション連携を行い、ワーカーの新しい働き方改革を自治体と協業を開始。



平野屋様のアフターコロナを見据えたお取組みにおきまして、更なる旅館の魅力を作り上げるため、客室の高付加価値化と一部客室のオフィス化を進めております。

弊社では、補助金（愛知県宿泊事業者高付加価値化促進事業費補助金）の申請、客室高付加価値化における改装プランのご提案、施工をご支援させていただきました。

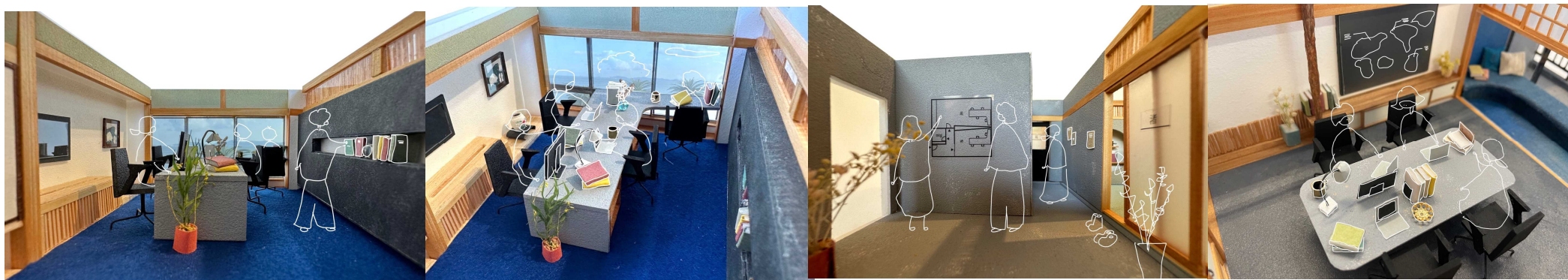


銀波荘様のアフターコロナを見据えたお取組みにおきまして、更なる旅館の魅力を作り上げるため、客室の高付加価値化と一部客室のオフィス化を進めております。

弊社では、補助金（愛知県宿泊事業者高付加価値化促進事業費補助金）の申請、客室高付加価値化における改装プランのご提案、施工をご支援させていただきました。

## 旅館におけるオフィス事業による関係人口増加施策 みかん食堂による一次産品高付加価値化の実現

愛知県古本副知事と連携し、本プロジェクト代表企業として弊社が参画。高付加価値の旅館のあるべき姿を提唱。



- ・企画
- ・コンテンツ開発
- ・プロモーション支援
- ・運営支援
- ・サイト制作
- ・経営支援
- ・集客支援
- ・事業開発支援

ハウスエージェンシー提携（宣伝部）

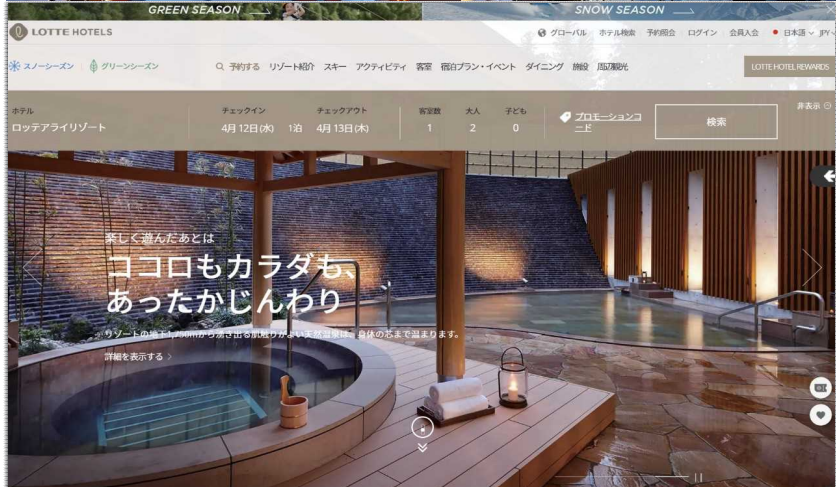


仕事・企業・人を生み出す 新たなビジネスモデルを創出

蒲郡プロジェクトの軌跡



新潟県と連携し、妙高市・上越市・糸魚川市と包括連携協定を結び  
上越地区の観光の最大化を図るべく新しい観光周遊の形を実現



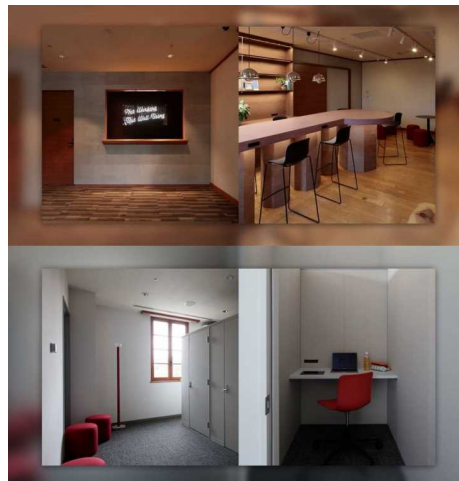
【新潟県】 ロッテアライリゾート

ロッテアライリゾート様のハウスエージェンシーとして、地域の良さを最大限に生かしながら、新しい観光客の層を開拓し、地域の関係人口を増やすなど、WEBをはじめとしたプロモーション施策関連のご支援をさせていただいております。

施設内に弊社のサテライトオフィスを開設、また、ワーケーション特化型オフィスの運営も行っております。

イノベーションパートナーズ妙高支社での活動

1. ハウスエージェンシー業務
  - 各種集客企画等の立案と実行
  - PR媒体のデザイン、SNS運用、WEBコンサル・デザイン、メディアリレーション
  - 客室のオフィス改修と企業誘致（サブリース）、ワーケーション基盤の構築・運用
  - その他集客施策等
2. 近隣市・県との連携（ワーケーション予算、企業立地予算の獲得、その他プロポーザル受託）
3. 地元企業等との連携、業務受託

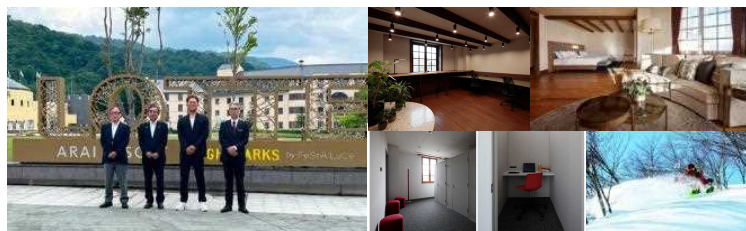


<https://www.lottehotel.com/arai-resort>

## 新潟県上越地区を中心に各地域の良さを活かした観光周遊の形を実現

### デジタル田園都市補助金・妙高市ワーケーション推進補助金による事業

#### 具体的な活動



① ホテル利用者へのシェアワークスペース利用促進のためのプロモーション/マーケティング

② 県内外からのワーケーション利用促進を行うためのプロモーション/マーケティング

③ 県内外からの企業誘致のための各地でのプロモーション/マーケティング

→上記①～③に対して、WEB制作,チラシ,ポスター,動画,広告・SNS運用、イベント制作や、東京・長野・金沢等で説明会セミナーの開催

#### 各セクターへの想定波及効果

■ ホテル利用以外の収益源の確保

- 新しいターゲット層の獲得
- シーズンオフも含めた利用客数の増加見込み
- リピーターの獲得・顧客の定着

■ 妙高拠点の事業者とのさらなる連携強化

- それによる顧客体験の向上



■ 妙高にサテライトオフィスの進出をおこなったことで、妙高の関係人口・交流人口の増加に貢献することが可能

■ 妙高市・ロッテ・地元事業者をつなぐハブに

■ グループトップである「日比谷花壇」から派生するネットワーク、地元に基づく「Flags Niigata」とのネットワークを活用し、IT企業やデザイン,システム会社等の積極的誘致が可能

■ 関係人口・交流人口の増加

■ イノベーションパートナーズ社がハブになることで、スムーズな誘致活動・妙高への誘客活動が可能に

■ 東京だけではなく鉄道で1本で往来が可能な長野・金沢等の周辺県からの誘客も見込める

キーワード1: 関係人口作り、他拠点生活

キーワード1:他拠点生活、関係人口作り  
「企業誘致ツアー事業」を地域で展開

 佐賀県



 小松島市



企業を誘致するために地域のことをより深く知っていただくために、  
企業を実際に呼び込み体験させることによりその地域での事業・採用の可能性を探っていただくコンテンツを実施

**企業のキーマンを地域に呼び可能性を実際に探る**

キーワード1:他拠点生活、関係人口作り  
「ふるさとワーキングホリデー」全国展開



総務省の事務局運営の実績



蒲郡市



福山市



嬉野市



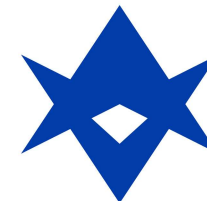
鹿島市



田原市



西川町



豊田市

仕事を通じて個別自治体へ若者の関係人口創出



キーワード1:他拠点生活、関係人口作り  
雑誌「複住スタイル」&WEBメディア連携



複住（2拠点居住）というキーワードでメディア展開

## キーワード2: ローカルガストロノミーツーリズム

キーワード2:ローカルガストロノミーツーリズム

## 「シェフ育成×地域食材×ホテル× Gault Milau」施策

GRANVISTA Hotels&Resorts × Gault&Milla

Best Pastry 世界にひとつだけのスイーツfrom北海道

「地域の価値」をコンセプトに、北海道2大ホテルのPRイベントを企画。

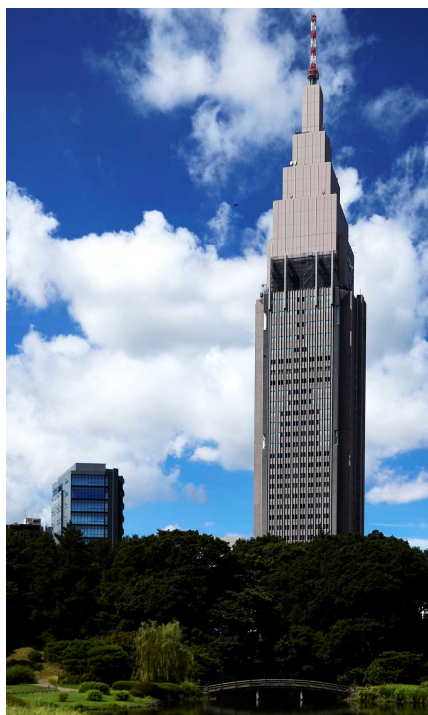
北海道食材を使用したオリジナルスイーツを4種開発・販売。

**全国のホテルで“食”をキーワードに新たなお客様の誘引**

## キーワード3: 高付加価値化体験プログラム

キーワード3: 高付加価値化体験コンテンツ

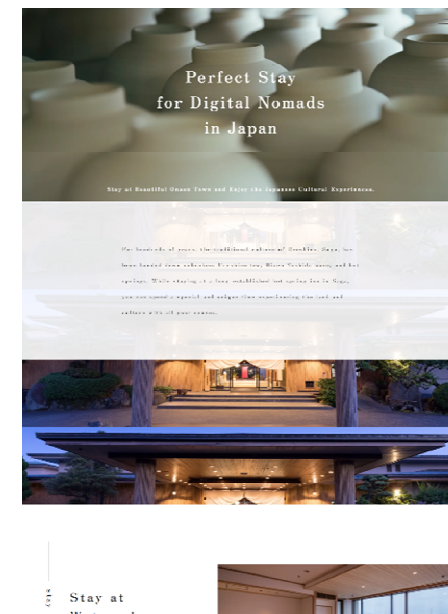
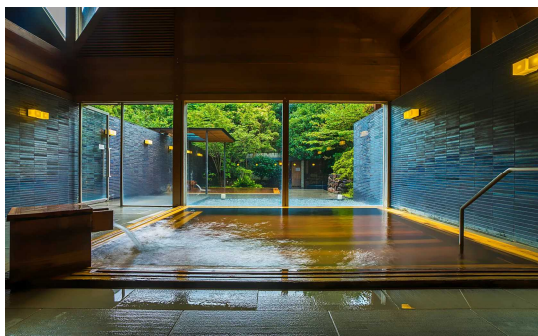
「特別な体験の提供等によるインバウンド消費の拡大・質向上推進事業」施策



休園日の新しい活用を富裕層インバウンド向けに実施

キーワード3: 高付加価値化体験コンテンツ

# 「デジタルノマド向け嬉野地域資源にモノコトヒトで没入を促す」施策実施



観光地への平日稼働・高価格帯・長期宿泊の実証実験を実施

## キーワード4:アドベンチャーツーリズム

キーワード4:アドベンチャーツーリズム  
「新潟県上越地区観光周遊」施策の実現



ハイエンドアドベンチャーツーリズムを新潟県内で実施。  
各地域の資産を最大化し体験、宿泊、ガストロノミー展開などの連携しコンテンツ化



Multi-Day Trips



Skiing & Snowboarding



Hiking & Trekking



Camping



Mountain Biking & Cycling

ホテル、アドベンチャー施設”開発連携開始



## キーワード5: 富裕層インバウンド施策

キーワード6:モデル観光地との連携

## 「那須観光協会とのインバウンド向け高付加価値旅行プラン」実証実験開始



那須観光協会と那須を中心とした栃木エリアの観光周遊を富裕層インバウンド向けにツアーを開発提供。

那須名旅館山水閣を中心に実証実験を行い実際の高付加価値コンテンツ造成、ツアー策定を実施。

# 観光スポットの磨き上げと新たな旅行プランの実現

最後に…

 INNOVATION  
PARTNERS

これからの時代に勝ち残っていく地域は、  
知識を多く持つ、過去の経験の多い地域ではなく、  
その時代の変化に対応できる地域のみ。  
地域固有のOS（資源）を背伸びしない日常に戻す、  
それこそが他地域と差別化し、  
持続可能な地域創出につながると考えます。  
過去に縛られずまず一步の行動が重要。



INNOVATION  
PARTNERS